



CorePro LED PLL



CorePro LED PLL EM/Mains 8W 840 4P

Philips CorePro LED PLL er den ideelle opgraderingsløsning til downlights og armaturer i en lang række almene belysningsanvendelser. Den integrerer en LED-lyskilde i den traditionelle lineære størrøse for lysstofrør, hvilket giver enestående energibesparelser i lyskildens levetid (som er det dobbelte af levetiden for lysstofrør).

Produkt data

Generelle oplysninger	
Fod	2G11
Normeret levetid	30.000 t
Skiftedyklus	200.000
Lighting Technology	LED
Lysstrømsmålingsreference	Sphere
EU RoHS-godkendt	Ja
Lysteknisk	
Farvekode	840 [CCT of 4000K]
Spredningsvinkel (nom.)	160 °
Lysstrøm	1.000 lm
Farvebetegnelse	Kold hvid (CW)
Korreleret farvetemperatur (nom.)	4000 K
Lyseffekt (nominel) (nom.)	125 lm/W
Farveensartethed	<6
Farvegengivelsesindeks (CRI)	80
LLMF ved den nominelle levetids udløb (nom.)	70 %
Flimmerværdi (PstLM)	1
Værdi for stroboskopisk effekt (SVM)	0,4
Photobiological safety according to EN 62471	RGO

Drift og el	
Linjefrekvens	50 to 60 Hz
Indgangsfrekvens	50 til 60 Hz
Strømforbrug	8 W
Lyskildens strømstyrke (nom.)	42 mA
Opstarttid (nom.)	0,5 s
Opvarmningstid til 60 % lyseffekt	0,5 s
Effektfaktor (brøk)	0,9
Spænding (nom.)	220-240 V
LED alternative to fluorescent lamp power	18 W
Startstrøm ved lysnettet	8
Maks. lampenr. på MCB B type 10 A - Netspænding	90
Maks. lampenr. på MCB B type 10 A – EM-forkobling	180
uden komp.kappe.	
Maks. lampenr. på MCB B type 10 A – EM-forkobling	30
med komp.kappe.	
Maks. lampenr. på MCB B type 16 A - Netspænding	150
Maks. lampenr. på MCB B type 16 A – EM-forkobling	290
uden komp.kappe.	
Maks. lampenr. på MCB B type 16 A – EM-forkobling	49
med komp.kappe.	

CorePro LED PLL

Temperatur

Omgivende temperaturområde	-20 °C til 45 °C
T-kappe, maks. (nom.)	70 °C

Lysstyringssystemer og dæmpning

Dæmpbar	Nej
---------	-----

Mekanik og armaturhus

Pære finish	Matteret
Lyskildemateriale	Glas
Produktlængde	200 mm
Lyskildeform	PL-L

Godkendelse og anvendelsesområde

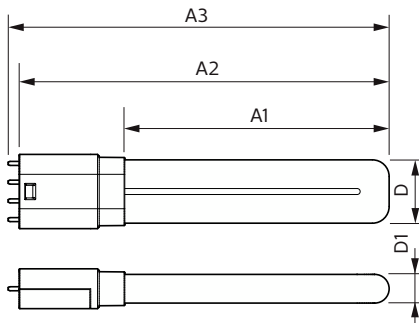
Energieffektivitetsklasse	E
Energibesparende produkt	Ja
Godkendelsesmærkninger	RoHS-overensstemmelse TUV CE-mærkning KEMA Keur- certifikat
Energiforbrug kWh/1000 t.	8 kWh

EPREL-registreringsnummer	1370824
---------------------------	---------

Produktdata

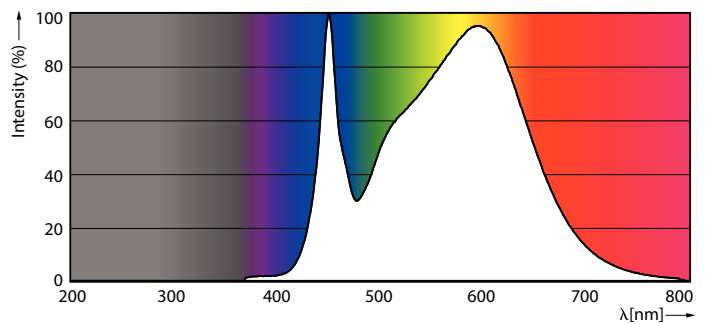
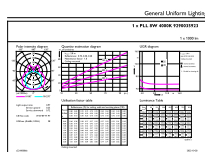
Ordreproduktnavn	CorePro LED PLL EM/Mains 8W 840 4P
Det fulde produktnavn	CorePro LED PLL EM/Mains 8W 840 4P
Full EOC	872016915701900
Beskrivelse af lokal kode	2057817707
Ordrekode	929003592302
Materiale nr. (12NC)	929003592302
Lokal ordrekode	2057817707
SAP-tæller – antal pr. pakke	1
EAN/UPC - Produkt/Æske	8720169157019
Tæller – antal pakker pr. kasse (udvendig emballage)	10
EAN/UPC – kasse	8720169157026

Målskitse



Product	D1	D2	A1	A2	A3
CorePro LED PLL EM/Mains 8W 840 4P	17 mm		156 mm	218 mm	224 mm

Fotometriske data

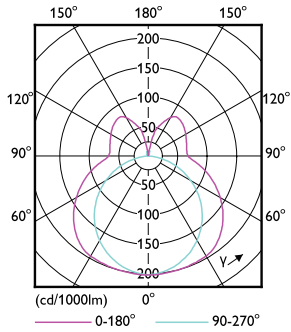


General uniform lighting - CorePro LED PLL EM/Mains 8W 840 4P

Spectral Power Distribution Colour - CorePro LED PLL EM/Mains 8W 840 4P

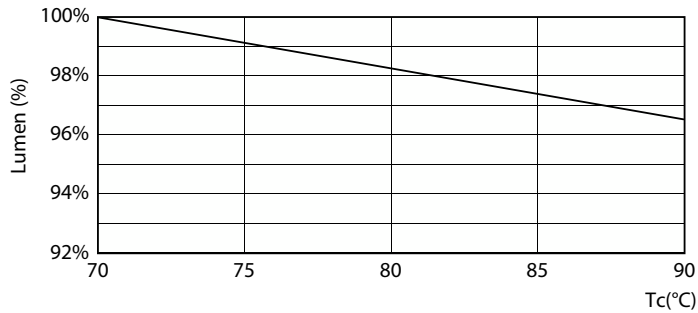
CorePro LED PLL

Fotometriske data

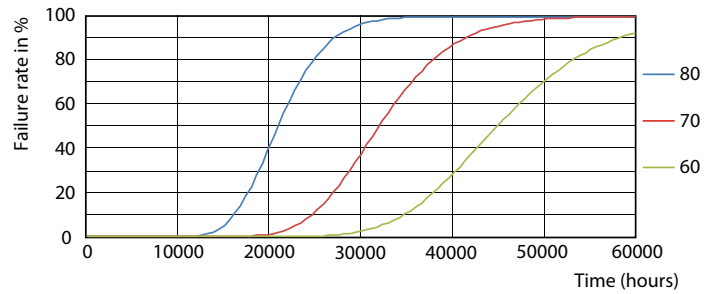


Light Distribution Diagram - CorePro LED PLL EM/Mains 8W 840 4P

Levetid



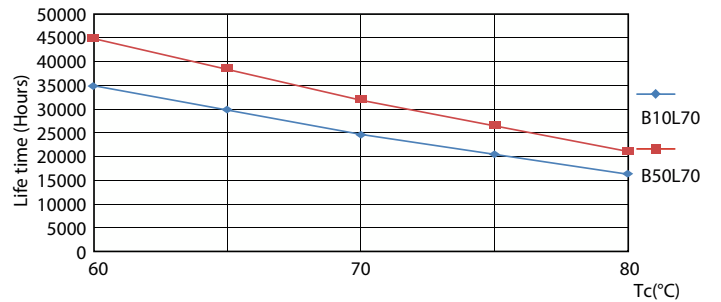
Lumen Maintenance Diagram - CorePro LED PLL EM/Mains 8W 840 4P



Life Expectancy Diagram - CorePro LED PLL EM/Mains 8W 840 4P



Life Expectancy Diagram - CorePro LED PLL EM/Mains 8W 840 4P



Life Expectancy Diagram - CorePro LED PLL EM/Mains 8W 840 4P

CorePro LED PLL

Levetid



Lumen Maintenance Diagram - CorePro LED PLL EM/Mains 8W 840 4P

