

MASTER Value LEDtube T8



MAS LEDtube VLE 600mm HO 8W 865 T8

Det professionelle MASTER Value LED-rør er en højtydende LED-løsning, der er ideel til udskiftning af T8 lysstofrør med EM-forkoblingsinstallationer eller installation direkte på lysnettet. Dette produkt tilbyder en optimal kombination af værdi og ydelse – beregnet til almen belysning af kontor, industri, detailhandel, hotel og restauration. Det unikke design på dette LED T8 lysstofrør giver bred kompatibilitet, sikkerhed og hurtig installation samt øjeblikkelige energibesparelser.

Produkt data

Generelle oplysninger	
Fod	G13 [Medium Bi-Pin Fluorescent]
Normeret levetid	60.000 t
Skiftcyklus	200.000
Lighting Technology	LED
Lysstrømsmålingsreference	Sphere
CE-mærke	Ja
EU RoHS-godkendt	Ja

Lysteknisk

Farvekode	865 [CCT of 6500K]
Spredningsvinkel (nom.)	190 °
Lysstrøm	1.050 lm
Farvebetegnelse	Koldt dagslys
Korreleret farvetemperatur (nom.)	6500 K
Lyseffekt (nominel) (nom.)	131 lm/W
Farveensartethed	<6
Farvegengivelsesindeks (CRI)	80
LLMF ved den nominelle levetids udløb (nom.)	70 %

Flimmerværdi (PstLM)	1
Værdi for stroboskopisk effekt (SVM)	0,4
Photobiological safety according to EN 62471	RG0

Drift og el

Linjefrekvens	50 to 60 Hz
Indgangsfrekvens	50 til 60 Hz
Strømforbrug	8 W
Lyskildens strømstyrke (maks.)	38 mA
Lyskildens strømstyrke (min.)	34 mA
Opstarttid (nom.)	0,5 s
Opvarmningstid til 60 % lyseffekt	0.5 s
Effektfaktor (brøk)	0,9
Spænding (nom.)	220-240 V
LED alternative to fluorescent lamp power	18 W
Startstrøm ved lysnettet	8
Maks. lampenr. på MCB B type 10 A - Netspænding	90
Maks. lampenr. på MCB B type 10 A – EM-forkobling uden komp.kappe.	180

MASTER Value LEDtube T8

Maks. lampenr. på MCB B type 10 A – EM-forkobling med komp.kappe.	30
Maks. lampenr. på MCB B type 16 A – Netspænding	150
Maks. lampenr. på MCB B type 16 A – EM-forkobling uden komp.kappe.	290
Maks. lampenr. på MCB B type 16 A – EM-forkobling med komp.kappe.	49

Temperatur

Omgivende temperaturområde	-20 °C til 45 °C
T-kappe, maks. (nom.)	55 °C

Lysstyringssystemer og dæmpning

Dæmpbar	Nej
---------	-----

Mekanik og armaturhus

Pære finish	Matteret
Lyskildemateriale	Glas
Produktlængde	600 mm
Lyskildeform	T8

Godkendelse og anvendelsesområde

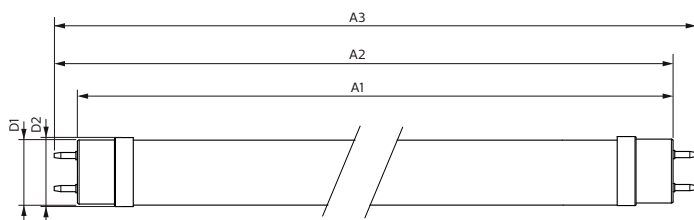
Energieffektivitetsklasse	E
Energibesparende produkt	Ja

Godkendelsesmærkninger	RoHS-overensstemmelse TUV CE-mærkning KEMA Keur-certifikat
Energiforbrug kWh/1000 t.	8 kWh
EPREL-registreringsnummer	1095864

Produktdata

Ordreproduktnavn	MAS LEDtube VLE 600mm HO 8W 865 T8
Det fulde produktnavn	MAS LEDtube VLE 600mm HO 8W 865 T8
Full EOC	871869964683700
Beskrivelse af lokal kode	2057810351
Ordrekode	929002021302
Materialenr. (12NC)	929002021302
Lokal ordrekode	2057810351
SAP-tæller – antal pr. pakke	1
EAN/UPC - Produkt/Æske	8718699646837
Tæller – antal pakker pr. kasse (udvendig emballage)	10
EAN/UPC – kasse	8718699646844

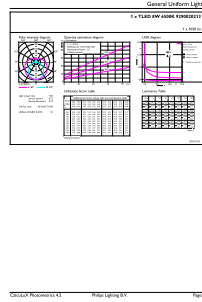
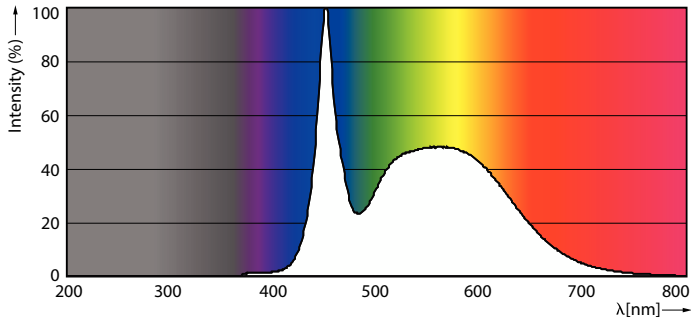
Målskitse



Product	D1	D2	A1	A2	A3
MAS LEDtube VLE 600mm HO 8W 865 T8	25,8 mm	28 mm	588,5 mm	595,5 mm	602,5 mm

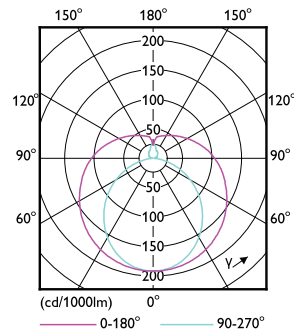
MASTER Value LEDtube T8

Fotometriske data



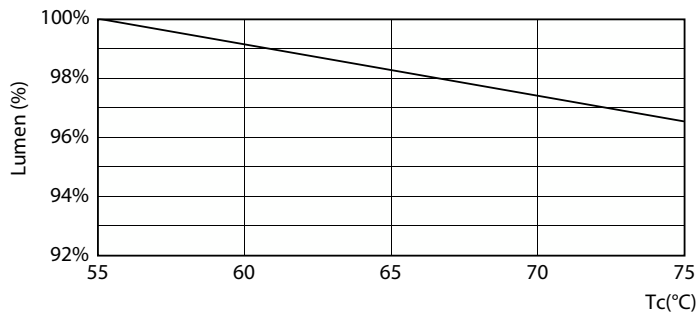
Spectral Power Distribution Colour - MAS LEDtube VLE 600mm HO 8W 865 T8

General uniform lighting - MAS LEDtube VLE 600mm HO 8W 865 T8

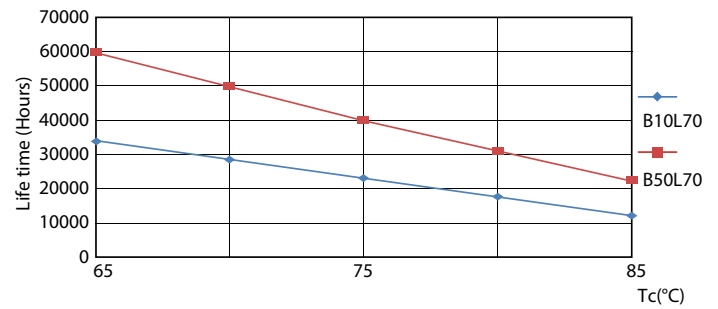


Light Distribution Diagram - MAS LEDtube VLE 600mm HO 8W 865 T8

Levetid



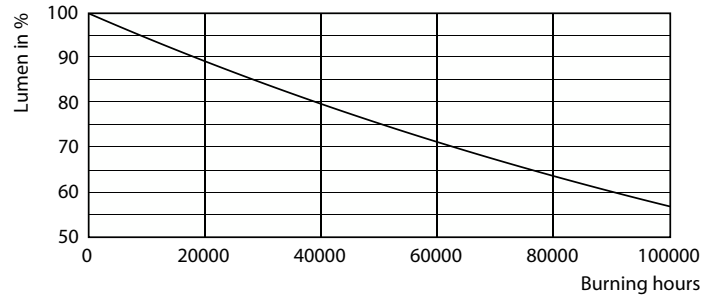
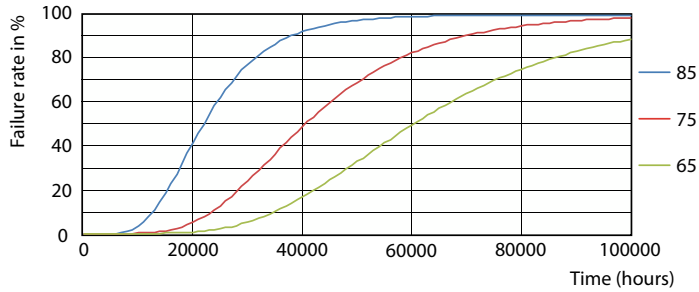
Lumen Maintenance Diagram - MAS LEDtube VLE 600mm HO 8W 865 T8



Life Expectancy Diagram - MAS LEDtube VLE 600mm HO 8W 865 T8

MASTER Value LEDtube T8

Levetid



Life Expectancy Diagram - MAS LEDtube VLE 600mm HO 8W 865 T8

Lumen Maintenance Diagram - MAS LEDtube VLE 600mm HO 8W 865 T8



Life Expectancy Diagram - MAS LEDtube VLE 600mm HO 8W 865 T8

